

MORTERO INDUSTRIAL

USOS Y APLICACIONES



El mortero es uno de los elementos básicos de la construcción. Su composición y dosificación han ido evolucionando, tanto en lo que se refiere a sus componentes, como a la tecnología de su fabricación y puesta en obra.

Los morteros se utilizan para unir piezas de albañilería (ladrillos, bloques, tejas, losetas, etc.) entre ellas o a un soporte, y también como recubrimiento protector de muros tanto interiores como exteriores. También sirve como relleno, soporte de otros materiales, etc.

COMPONENTES BASICOS DEL MORTERO.



IMPORTANCIA DEL USO DE MORTEROS INDUSTRIALES

Debido a su impulso tecnológico los morteros han logrado reposicionar su importancia dentro del proceso de terminación y calidad de obra, gracias a la correlación entre los diseños y su aplicación los procesos de elaboración y manipulación.

Las propiedades de los morteros se pueden ver profundamente modificadas respondiendo a condiciones y características predeterminadas, por lo que los morteros industriales se hacen imprescindibles en cualquier edificación.

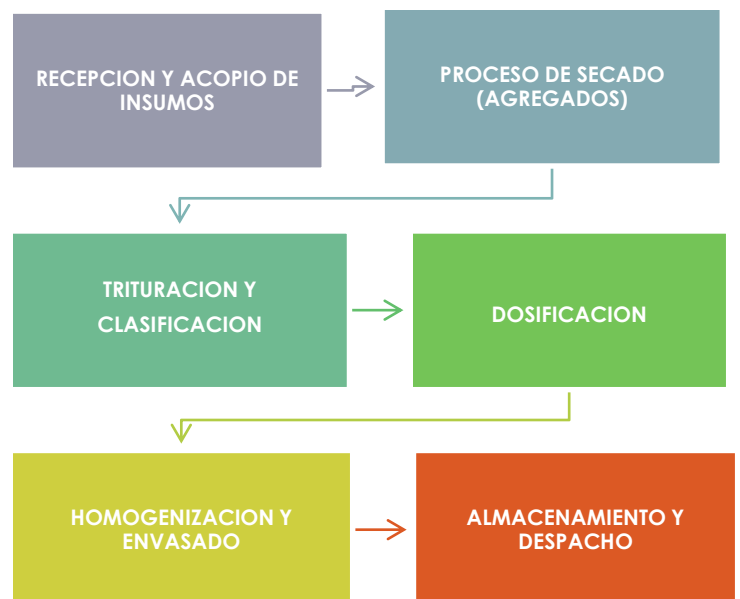
VENTAJAS DEL USO DE MORTEROS INDUSTRIALES

- ✓ Al mezclarse con la cantidad de agua indicada se convierte en un producto listo para usar.
- ✓ Disminuye los tiempos muertos que representa la preparación de la mezcla.
- ✓ Resistencia a la compresión está garantizada.
- ✓ Calidad y estandarización de textura (Terminación).
- ✓ Excelentes condiciones de adherencia y cohesión.
- ✓ Disminución en los costos de mano de obra.
- ✓ Mejora el rendimiento de la mano de obra (hora/hombre).
- ✓ Reduce considerablemente los desperdicios.
- ✓ Optimiza los espacios de almacenamiento.
- ✓ Control de consumo e inventario, por lo tanto, una mejor planificación durante el proceso de terminación.
- ✓ Control de limpieza en la zona de trabajo.

COMO SE PRODUCEN LOS MORTEROS INDUSTRIALES?

La fabricación de morteros ha experimentado cambios importantes, pasando de una fabricación artesanal a una fabricación industrial, utilizando materia prima de calidad y procedimientos industriales que permitan garantizar la producción estandarizada de morteros.

Conlleva un proceso industrial en serie de supervisión continua y que debe cumplir con los estándares industriales y de calidad tanto nacional como internacional.



TENDENCIAS EN EL MERCADO

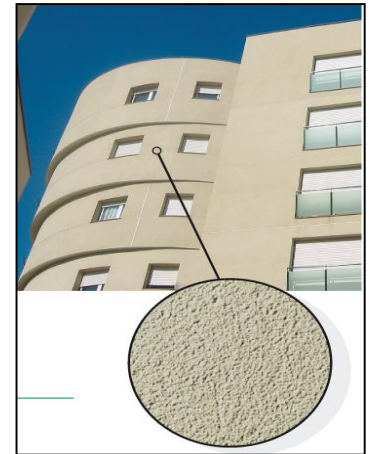
Debido al auge y aceptación que han tenido los morteros industriales en seco por la agilidad, ahorro de tiempo, calidad y garantía en obra, existen productos que se han vuelto tendencia en el mercado de la construcción, liderando en todos los ámbitos.

MEZCLA PAÑETE.

Consiste básicamente en una mezcla en seco para acabados o terminaciones de paredes interiores o exteriores, compuesta por cemento Tipo Portland, arenas bien graduadas y aditivos, diseñada en proporciones técnicamente controladas, con propiedades y características de adherencia, cohesividad, apariencia y resistencias mecánicas en estado endurecido.

Es la de mayor demanda en el mercado, pues la misma en comparación con las mezclas hechas in situ ofrecen ventajas incomparables, que van desde rapidez, agilidad y ahorro en la mano de obra del personal de aplicación del pañete, hasta garantía de uniformidad en la apariencia del mismo.

En el mercado puede encontrarse en diferentes texturas, Rustico, Normal y Fino, y dependiendo de los usos y requerimientos del cliente, pueden diseñarse con propiedades hidrófugas.



MEZCLA ADHESIVOS.



Son materiales diseñados para la colocación de una diversidad de piezas con distintas características (porosidad, absorción, tamaño) y distintas exigencias de adherencia, con usos y aplicaciones en capas delgadas, que al ser mezclados con proporciones controladas de agua y por medio de un proceso de aplicación con llanas dentadas, permite la fijación y colocación de cerámicas, gres, porcelanato, ladrillos, lajas y mármol entre otros requerimientos y usos.

En el mercado existe una variedad de productos acorde a los requerimientos y exigencias de usos: Adhesivo Cerámica, Adhesivo Cerámica Profesional, Adhesivo Cerámica Alto Transito, Adhesivo para Ladrillos, Adhesivo para Lajas, Adhesivo para Mármol, Adhesivo Mezcla Pool.

Cada producto tiene características particulares dependiendo de los requerimientos de uso, de manera general podemos citar 4 características con las que deben cumplir cualquier tipo de adhesivo para estos fines:

- ✓ Optimo control en el tiempo de corrección y apertura.
- ✓ Deslizamiento controlado al mínimo permisible acorde con el peso de la pieza. (Prueba de Deslizamiento).
- ✓ Resistencia controlada al rodaje continuo.
- ✓ Característica de baja permeabilidad controlada.

MEZCLA ESTRUCTURAL JUNTA DE BLOCK.



Es un producto seco premezclado, diseñado para la colocación de bloques, muros de piedras y encaches en piedras o ladrillos, fabricado con arena bien graduada, no contaminada y aditivos que mejoran el agarre en las juntas impidiendo que el material caiga al suelo, permitiendo así un ahorro en el desperdicio del material al mismo tiempo que mejora el rendimiento de la mano de obra, pues reduce los tiempos muertos de mezclado.

MEZCLA REVOQUE.

Con los nuevos avances en el sector construcción y la necesidad de construir estructuras con menos peso en las que son implementados los paneles o divisiones aligeradas, la construcción de viviendas económicas donde el tiempo juega un papel importante y se implementa el uso de muros de formaletas, y la necesidad de utilizar productos que garanticen la calidad en obra y reduzcan al mínimo los tiempos muertos, han tenido un gran auge en el mercado de la construcción los revoques.



Consiste básicamente en una mezcla en seco para revocado de paneles (poliestireno o foam) y estructuras de hormigón, con aplicaciones aptas para interiores y exteriores, compuesta de cemento tipo Portland, arenas bien graduadas y aditivos ajustados para el control de fraguado y trabajabilidad. Diseñada en proporciones técnicamente controladas, con propiedades y características de adherencia, cohesividad, fluidez y textura en estado y condiciones de durabilidad, apariencia y resistencias mecánicas en estado endurecido. También disponible con propiedades hidrófugas y está disponible en dos presentaciones: Revoque Standard y Revoque 210.

MEZCLA NIVELACION.

Consiste en una mezcla en seco utilizada para correcciones de superficies y desniveles tipo Topping o Torta de Nivelación cuyo objetivo principal es eficientizar la colocación de pisos o substratos. Compuesta de cemento tipo portland, arenas gruesas bien graduadas y aditivos que proporcionan características y propiedades de adherencia, cohesividad, fluidez y textura en estado fresco y condiciones de durabilidad, apariencia y resistencias mecánicas en estado endurecido.

Su uso es recomendado para la corrección de superficies a partir del relleno o material compactado, logrando corregir la nivelación o punto cero, permitiendo garantizar la corrección de ahuecamiento o hundimiento del relleno, garantizando además un buen rendimiento de los adhesivos para colocación de piso o substrato, tanto en interiores como en exteriores.



OTRAS OFERTAS COMERCIALES.

Actualmente en el mercado han surgido un sin número de morteros industriales en que van desde Mezclas de Revestimientos hasta Derretidos para Pisos, aportando con los mismos agilidad y calidad en obra. Los mismos pueden ser clasificados en los 4 siguientes renglones:

MEZCLAS REVESTIMIENTO.

- ✓ Mezcla Estuco Blanco/Gris.
- ✓ Mezcla Monocapa base Yeso.

MEZCLA JUNTA.

- ✓ Mezcla Junta Fina.
- ✓ Mezcla Junta Fina Exterior.
- ✓ Mezcla Junta Ancha.
- ✓ Mezcla Junta Ancha Exterior.

MEZCLA ESTRUCTURAL.

- ✓ Mortero Estructural.
- ✓ Mezcla Refil.
- ✓ Mezcla Tejas.
- ✓ Mezcla Repello Estructural.

MEZCLA NIVELACION.

- ✓ Mezcla Fluida.
- ✓ Mezcla Fluida Industrial.

